

# 支部役員・地区担当を公募します

平成23年度の役員改選より選挙制度が導入されていますが、内規により支部役員（※注1）及び地区担当選出は従来通り支部役員会での決定事項となっています。このため、会員の皆様より新たに下記のとおり支部役員・地区担当を広く公募いたします。会の発展にご尽力いただける方、会員のために活動できる方をお待ちします。下記必要事項にご記入の上、事務局へFAXまたはご郵送ください。**締め切りは平成31年1月11日（金）必着です。**応募いただいた方には、各支部の支部役員会にて協議し、個別にご連絡を差し上げます。（※注1：但し各支部役員の数については、県選出理事が支部役員となるため、それを加えた後の不足数の募集となります）

支部役員、地区担当は下記のような役割を担っています。下記以外にも、総会スタッフや日介主催のアンケート回答協力など、会の活動にご協力いただくことがあります。

いずれも任期は2年間です。（2019年6月総会～2021年6月総会）

◆支部役員（1支部6名）

- ・裏面組織図にある5支部の役員です。所属する支部から選出されます。支部役員会（2ヶ月に1回）で支部長と協力しながら、各支部で行われる支部研修（年2回以内）の企画や運営等を行います。
- ・支部長を通じて理事会への提案等を行うこともできます。

◆地区担当（1地区2名）

- ・所属する支部内にある地区のお世話係です。（地区構成は裏面参照）
- ・地区で行われる地区研修（年1回）の企画運営等を行います。
- ・地区担当打合せは1年に2回行います。
- ・支部役員同様、支部長を通じて理事会への提案等を行うことができます。

※原則として理事、監事、支部役員、地区担当は無給です。

公益社団法人福岡県介護福祉士会事務局担当：甲斐 宛（FAX 092-436-5234）

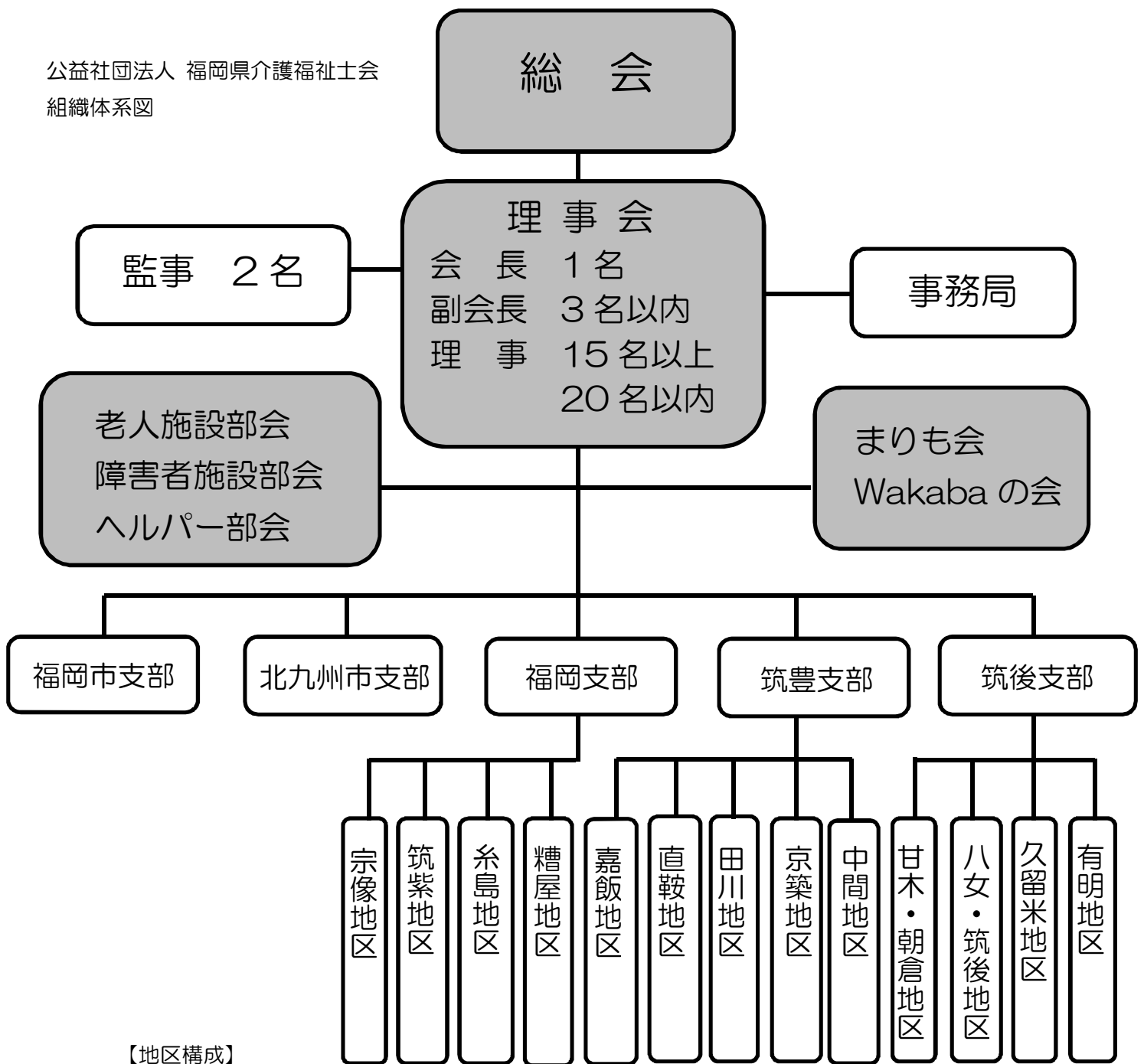
フリガナ 氏名	生年 月日	昭和	平成	年	月	日生
会員番号	40-	性別	男	女		
所属支部 (いずれかに○を)	福岡市 ・ 福岡 ・ 北九州市 ・ 筑豊 ・ 筑後					
※所属支部は居住地の支部となります。また、住居が県外にあり職場が県内にある場合は職場があるところが所属支部となります。						
希望役職 (いずれかに○を)	<ul style="list-style-type: none"> <li>・支部役員（福岡市、福岡、北九州市、筑後）</li> <li>・地区担当（福岡、筑豊、筑後）</li> </ul> <p>*居住地が福岡市・北九州市の方は支部役員のみ、福岡・筑後の方は支部役員・地区担当のいずれか、筑豊の方は地区担当を希望することが出来ます（2019・2020年度、筑豊支部は県選出理事が支部役員となるため）</p>					
連絡先	(携帯電話等、昼間連絡が取れる番号をご記入ください)		職場名			
自宅住所	〒					

**※今期支部役員・地区担当の方で継続を希望する方も必ずご提出ください。提出されない場合、支部からの推薦・決定が出来ない場合があります。**

【お問合せ・郵送先】

〒812-0013 福岡市博多区博多駅東1-1-16-2F 公益社団法人福岡県介護福祉士会事務局「支部役員・地区担当募集」係  
(TEL 092-474-7015 FAX 092-436-5234 / 担当：甲斐)





【地区構成】

福岡支部	宗像	宗像市、福津市
	筑紫	筑紫野市、春日市、大野城市、太宰府市、那珂川市
	糸島	糸島市
	糟屋	古賀市、宇美町、篠栗町、志免町、須恵町、新宮町、久山町、粕屋町
筑豊支部	嘉飯	飯塚市、嘉麻市、桂川町
	直鞍	直方市、宮若市、小竹町、鞍手町
	田川	田川市、香春町、添田町、福智町、糸田町、川崎町、大任町、赤村
	京築	行橋市、豊前市、苅田町、みやこ町、築上町、吉富町、上毛町
	中間	中間市、芦屋町、水巻町、岡垣町、遠賀町
筑後支部	甘木・朝倉	朝倉市、筑前町、東峰村
	八女・筑後	八女市、筑後市、広川町
	久留米	久留米市、大川市、小郡市、うきは市、大刀洗町、大木町
	有明	大牟田市、柳川市、みやま市